

Wohnung F.0.2 / F2

LEOBEN EUROPACITY

Europaplatz 1f
ERDGESCHOSS

TOP F.0.2 / F2

WOHNNUTZFLÄCHE: 65,52 m²
KELLERABTEIL 2: 7,27 m²
TERRASSE: 10,00 m²
EIGENGARTEN: 37,88 m²

monatliche Miete Brutto: € 735,13
+ monatliche Betriebskosten Brutto: € 158,56
+ monatliche Heizkosten Brutto: € 74,69

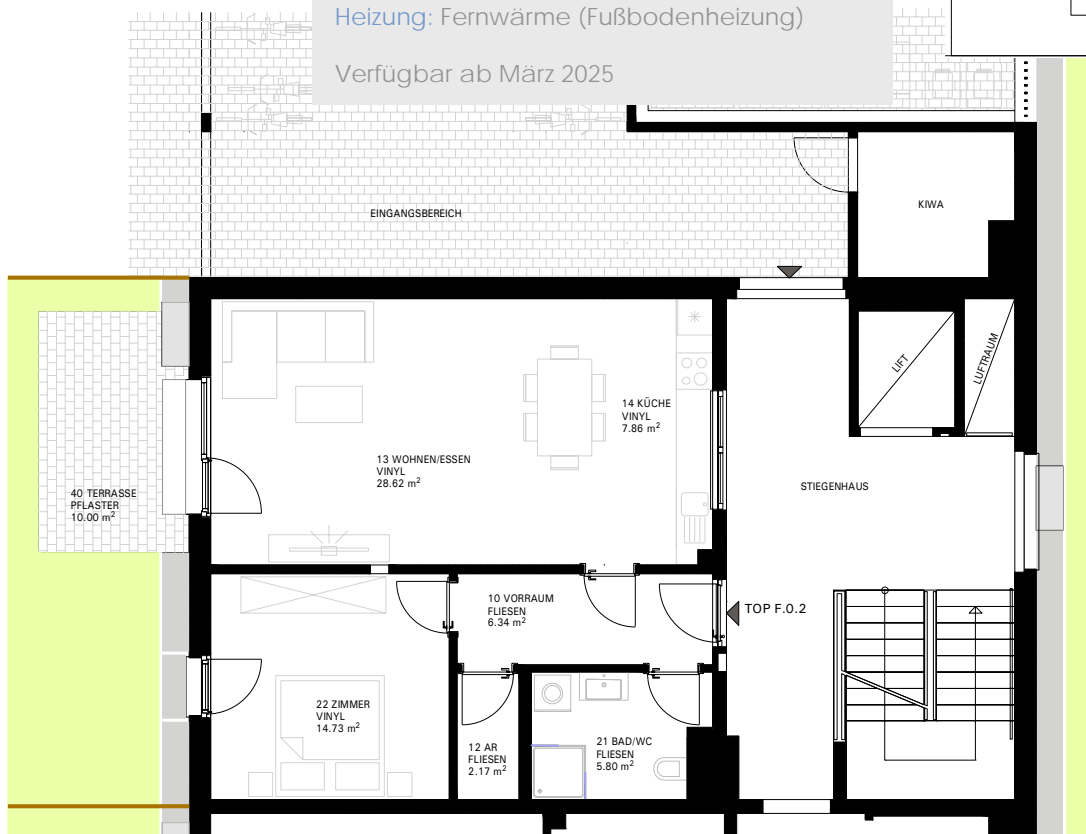
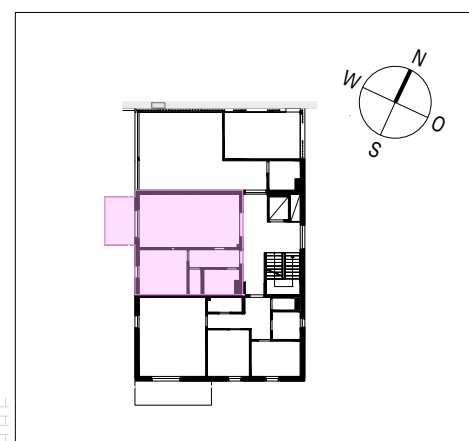
Miete Gesamt Brutto: € 968,39

Kaution: € 3.000,-

Keine Vermittlungsprovision.

Heizung: Fernwärme (Fußbodenheizung)

Verfügbar ab März 2025



0 5 10
Maßstab 1:125 HWB: ≤ 36 kWh/m²a, f_{CEE}: ≤ 0,85

Kontakt

Tel. 03855/200 50 | info@europacityleoben.at
www.europacityleoben.at

EC-Immobilienentwicklungs GmbH
A-8665 Langenwang | Schwöbing 81-83



europa city leoben
wohnen . arbeiten . einkaufen