

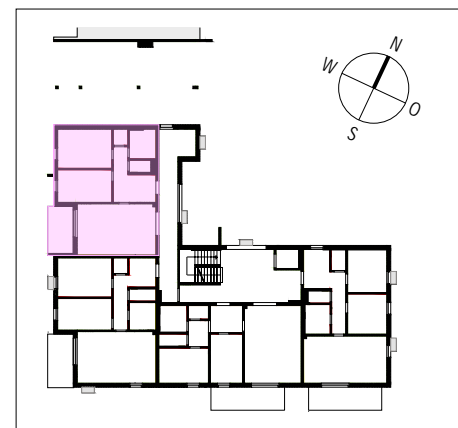
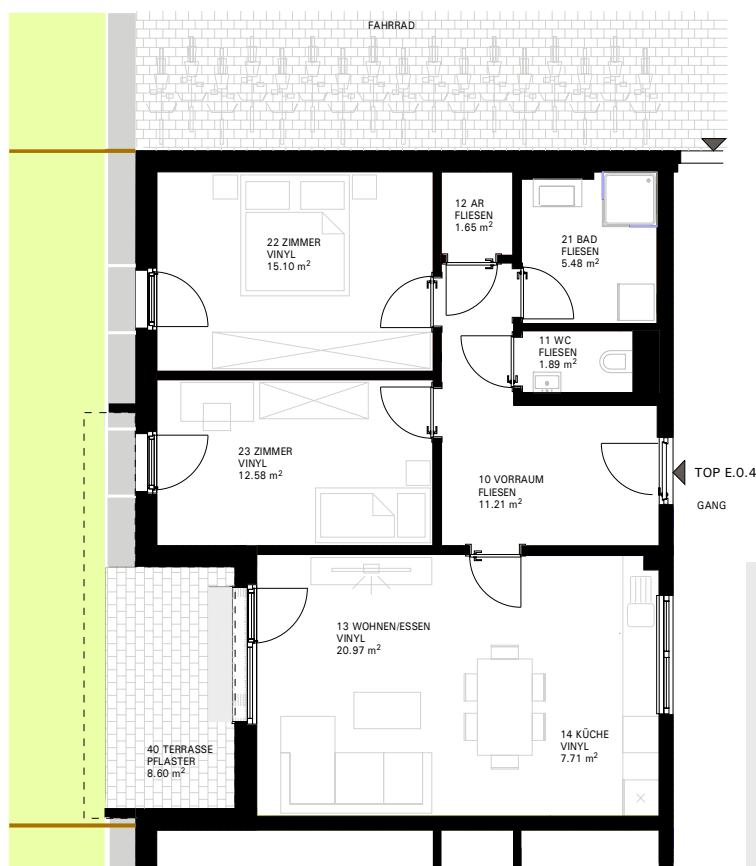
Wohnung E.0.4 / E4

LEOBEN EUROPACITY

Europaplatz 1e
ERDGESCHOSS

TOP E.0.4 / E4

WOHNNUZFLÄCHE: 76,59 m²
KELLERABTEIL 4: 9,64 m²
TERRASSE: 8,60 m²
EIGENGARTEN: 59,29 m²



monatliche Miete Brutto: € 859,34
+ monatliche Betriebskosten Brutto: € 185,35
+ monatliche Heizkosten Brutto: € 87,31

Miete Gesamt Brutto: € 1.132,00

Kaution: € 3.500,-

Keine Vermittlungsprovision.

Heizung: Fernwärme (Fußbodenheizung)

Verfügbar ab März 2025

0 5 10
Maßstab 1:125 HWB: ≤ 36 kWh/m²a, f_{GE}: ≤ 0,85

Kontakt

Tel. 03855/200 50 | info@europacityleoben.at
www.europacityleoben.at

EC-Immobilienentwicklungs GmbH
A-8665 Langenwang | Schwöbing 81-83



europa city leoben
wohnen . arbeiten . einkaufen